

楽器相談！ ペット相談！

(ペット飼育時敷金3ヶ月)

間取り**3LDK+駐車場**

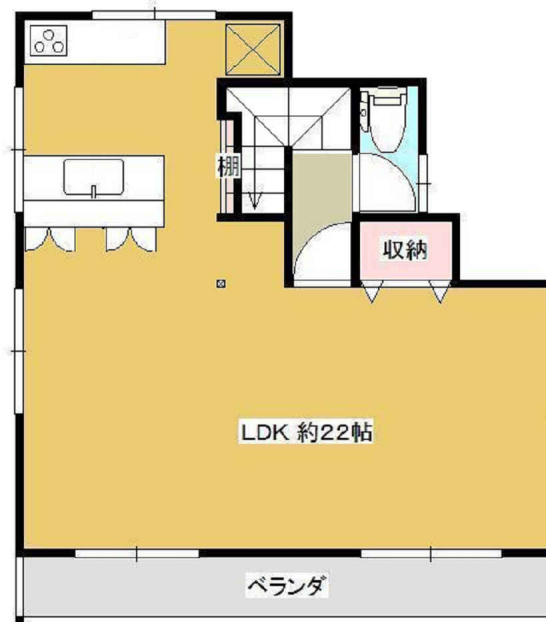
建物面積**90.47 m²**



- ・日当たり良好 ・敷地内駐車場付
- ・エアコン3基 ・トイレ2箇所 ・追焚機能
- ・システムキッチン ・食器洗浄器



1階



2階

※図面と現況が異なる場合は現況を優先いたします。

物件種目	貸家		
最寄駅	JR中央線 国立駅		
物件名	中山邸		
間取り	3LDK		
賃料	170,000円		
	敷金2ヶ月	礼金1ヶ月	
所在地	国立市西1丁目		
交通	JR中央線 国立駅 徒歩13分		
建 物	専有面積	90.47 m²	
	構造規模	木造瓦葺2階建て	
	築年数	昭和55年10月	
そ の 他	現況	空家	
	入居日	9月下旬	契約期間 2年間
	更新	可 (更新料: 新賃料の1ヶ月分)	
備 考	公営水道・公共下水・都市ガス		
	敷地内駐車場付		
	※ペットの飼育相談 (敷金3ヶ月)		
	※楽器の演奏相談 (楽器の種類による)		
仲介手数料: 賃料の1ヶ月分+消費税			
当社指定の火災保険に加入していただきます 2年間20,000円～			

