

# 貸家

ペット相談(敷金3ヶ月)



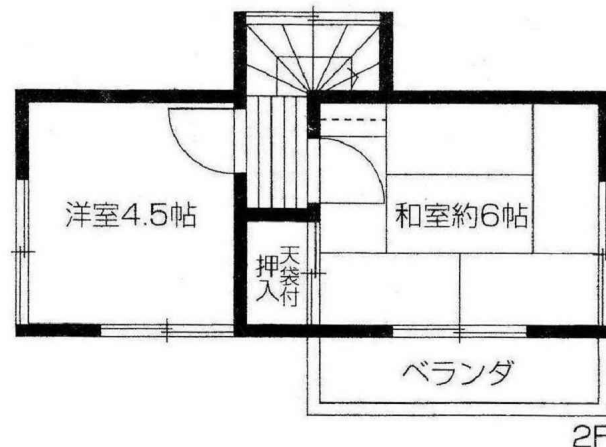
間取り **3K** 専有面積 **50.22** m<sup>2</sup>(公簿)

◆2020年1月リフォーム工事済

外装：外壁、屋根塗装工事

内装：畳、障子、クロス交換

雨戸新規交換(一部のみ)



※図面と現況が異なる場合は現況を優先いたします。

物件種目	<b>貸家</b>		
最寄駅	多摩都市モノレール 上北台駅		
名称	井出貸家		
間取り	<b>3K</b>		
賃料	<b>50,000円</b>		
	敷金 <b>2ヶ月</b>	礼金 <b>なし</b>	
所在地	東大和市奈良橋5-783-22		
交通	多摩都市モノレール 上北台駅 徒歩18分		
建物	専有面積	50.22 m <sup>2</sup> (公簿)	
	構造規模	木造2階建	
	築年月	昭和47年12月築	
その他	施設	公営水道・本下水・プロパンガス	
	現況	空家	
	入居日	6月中旬予定	契約期間
備考	更新	可 (更新料: 新賃料の1ヶ月分)	
	仲介手数料: 賃料の1ヶ月分+消費税		
	ガスコンロ設置可・浴室は追焚機能付 ※既存の照明器具は残置物の為性能保証ナシ ※楽器演奏、喫煙は不可 ※TVアンテナはございません ※敷地内に駐車場はございません		
火災保険料 (2年間) 20,000円～			

