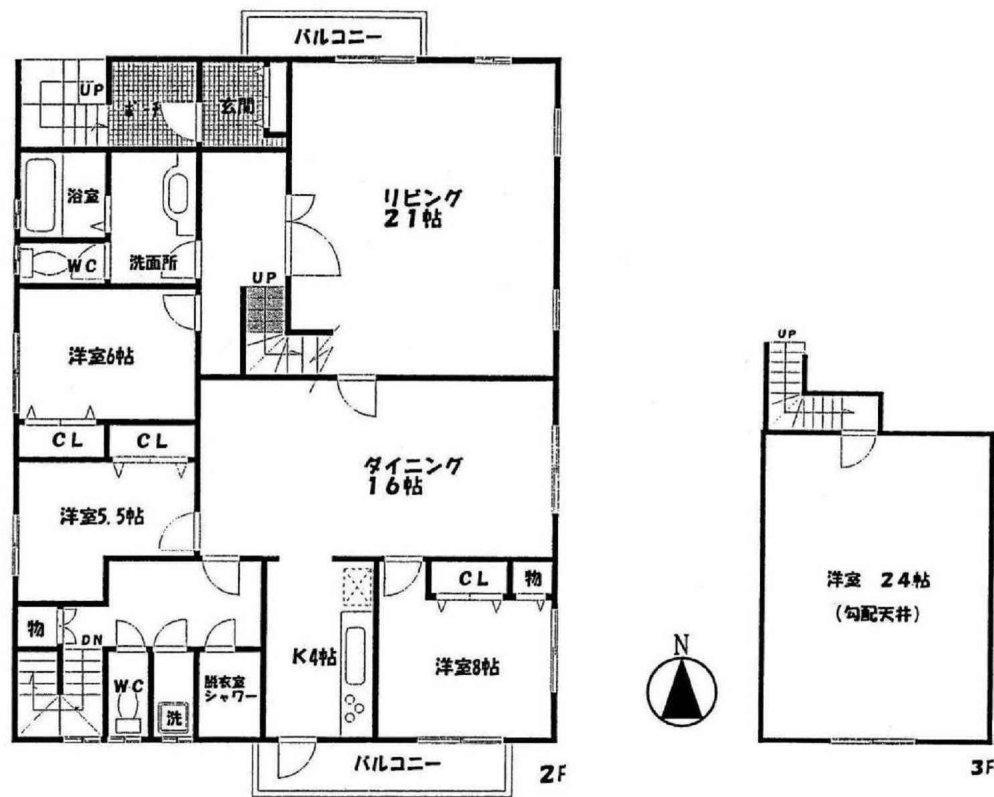
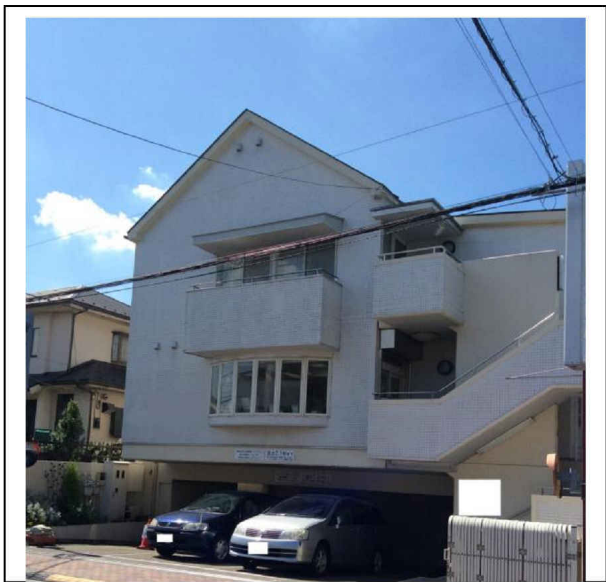


**ペット相談
楽器演奏不可**

間取り: **3LDK + グルニエ(約24帖)**

※専有面積 約125.6㎡とは別にグルニエ(約24帖)がございます

- ◆店舗付住宅の2階住宅部分
- ◆ペットは小型犬1匹まで相談(敷金1ヶ月分増)
- ◆敷地内駐車場付 縦列にて2台可 ※高さ制限有



※図面と現況が異なる場合は現況を優先いたします。

物件種目	店舗付住宅		
最寄駅	JR中央線 国立駅		
物件名	中3丁目店舗付住宅		
賃料等	2階住宅部分		
	300,000円		
	敷金1ヶ月	礼金1ヶ月	
所在地	国立市中3丁目		
交通	JR中央線 国立駅 徒歩16分		
	JR南武線 谷保駅・矢川駅 徒歩17分		
建物	専有面積	約125.6㎡ (約38坪)	
	構造規模	木・RC造地下1階付2階建	
	築年数	平成12年7月	
施設	公営水道・公共下水・都市ガス・電気		
その他	現況	空室	引渡し 相談
	契約期間	2年間	
	更新	可 (更新料: 新賃料の1ヶ月分)	
備考	① エアコン・照明器具は、残置物の為、 性能保証はありません		
	② 保証委託会社の利用希望 ※保証料等、詳細はお問合せください		
	③ TVアンテナはありません ※CATV等利用の際、費用は借主負担です		
	仲介手数料: 賃料の1ヶ月分+消費税		
	当社指定の火災保険に加入していただきます。 保険料は補償内容等によって異なります。		

