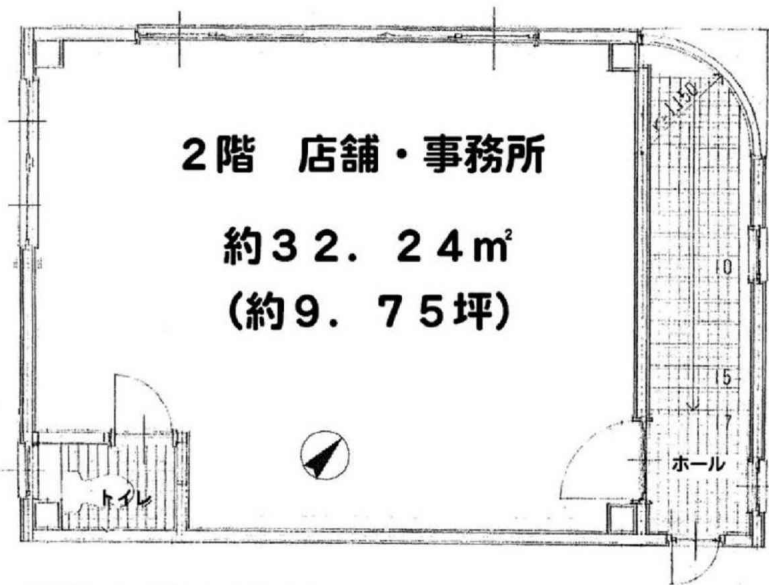
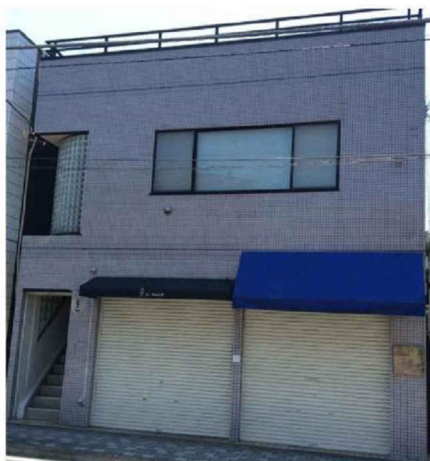


貸店舗・事務所  
(飲食店は不可)

用途: **医療関係、塾、事務所など**

**富士見通り沿い、2階 店舗・事務所**



※現況での引渡しになります。  
※図面と現況が異なる場合は現況を優先いたします。

**諸条件ご相談ください!**

物件種目	貸店舗・事務所	
最寄駅	JR中央線 国立駅	
物件名	笠井ビル	
賃料	2階 98,000円	
	保証金6ヶ月	礼金1ヶ月
所在地	国立市中2丁目	
交通	JR中央線 国立駅 徒歩8分	
建物	専有面積	約32.24㎡ (約9.75坪)
	構造規模	鉄骨造2階建て
	築年数	平成7年10月築
その他	現況	賃貸中 (平成31年2月空き予定)
	入居日	平成31年3月予定
	契約期間	3年間
	更新料	新賃料の1ヶ月分
	解約予告	3ヶ月前
	保証金償却	解約時20%
備考	1階の階段入口にシャッター有	
	※既存のエアコン・ミニキッチン・フラインド・カーテン等は残置物の為、修理交換は借主負担 仲介手数料: 賃料の1ヶ月分+消費税 当社指定の火災保険に加入していただきます。 保険料は業種、設備等によって異なります。	