

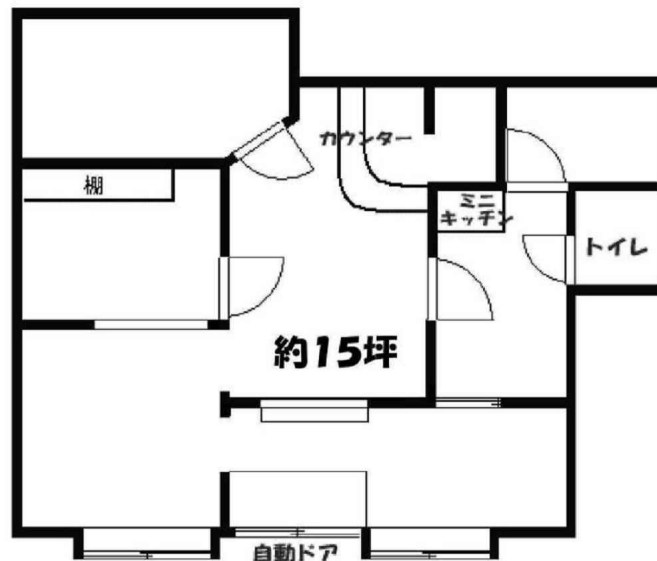
貸店舗・事務所

(飲食店は不可)



現地写真

用途: **短期の事務所、保管場所など**
定期借家契約: 1年程度を希望
 ※再契約は不可(但し、状況によって相談)



学園通り沿い 1階部分



※2×4工法のため壁は取れません!
 ※図面と現況が異なる場合は現況を優先いたします。

物件種目	貸店舗・事務所		
最寄駅	JR中央線 国立駅		
物件名	中2丁目店舗		
賃料等	賃料	100,000円	
	管理費	5,000円	
	敷金3ヶ月	礼金1ヶ月	
所在地	国立市中2丁目		
交通	JR中央線 国立駅 徒歩15分		
建物	専有面積	約49.27㎡ (14.9坪)	
	構造規模	木造スレート葺3階建て	
	築年数	昭和58年9月	
施設	公営水道・公共下水・東京電力 ※水道料金は賃料に含まれます(貸主負担) ※ガスの供給施設はありません		
その他	現況	空き	引渡し 即可
	契約期間	定期借家契約: 1年程度	
	再契約	不可(但し、状況によって相談)	
備考	自動ドア・エアコン・キッチン・トイレ等の既存設備は、残置物のため性能保証はありません		
	仲介手数料: 賃料の1ヶ月分+消費税		
	当社指定の火災保険に加入していただきます。保険料は業種、設備等によって異なります。		

